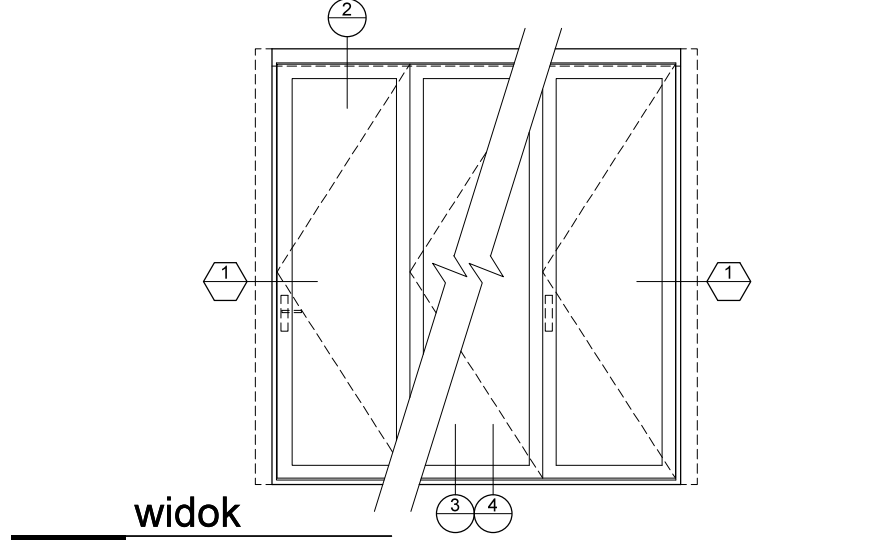
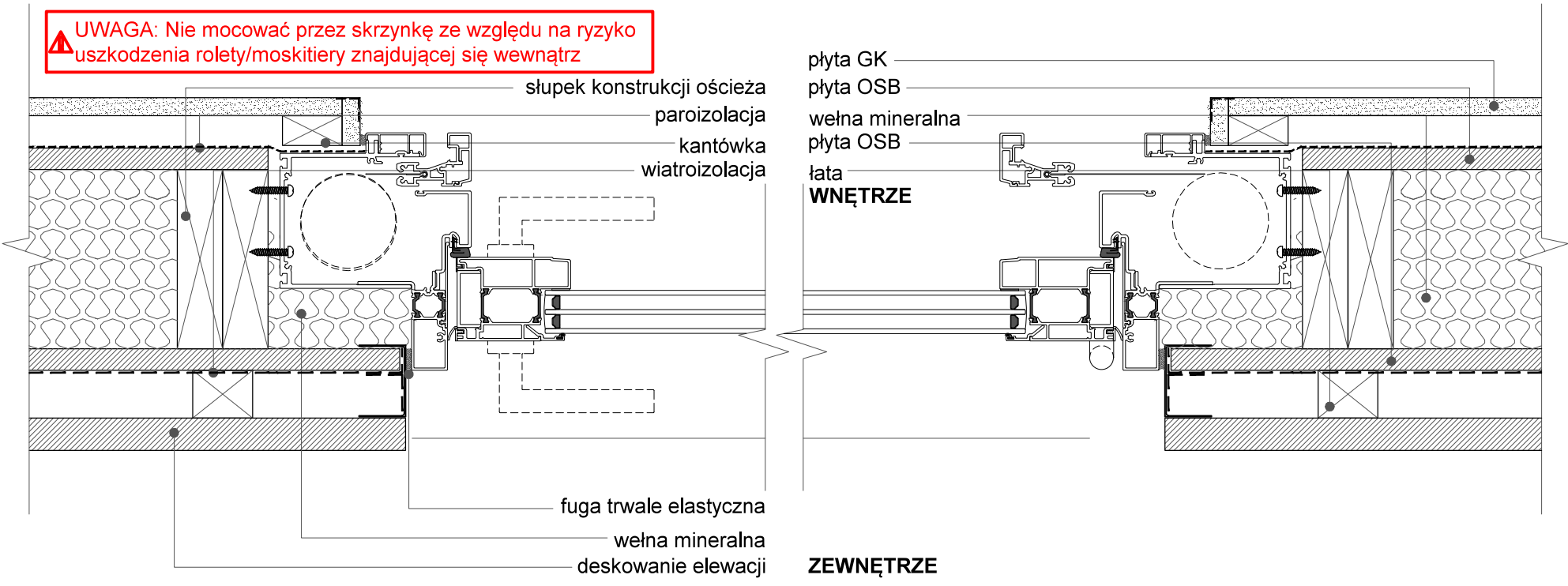


UWAGA: Nie mocować przez skrzynkę ze względu na ryzyko uszkodzenia rolety/moskitiery znajdującej się wewnątrz



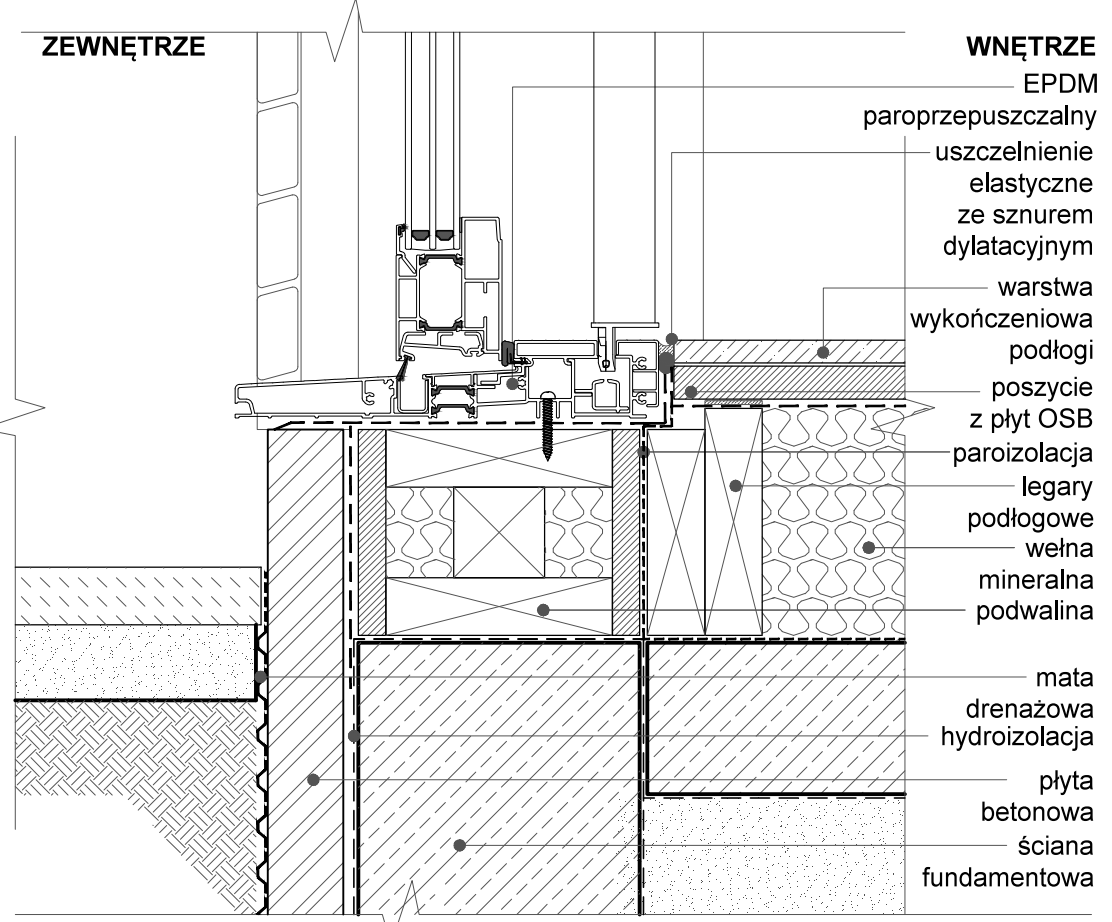
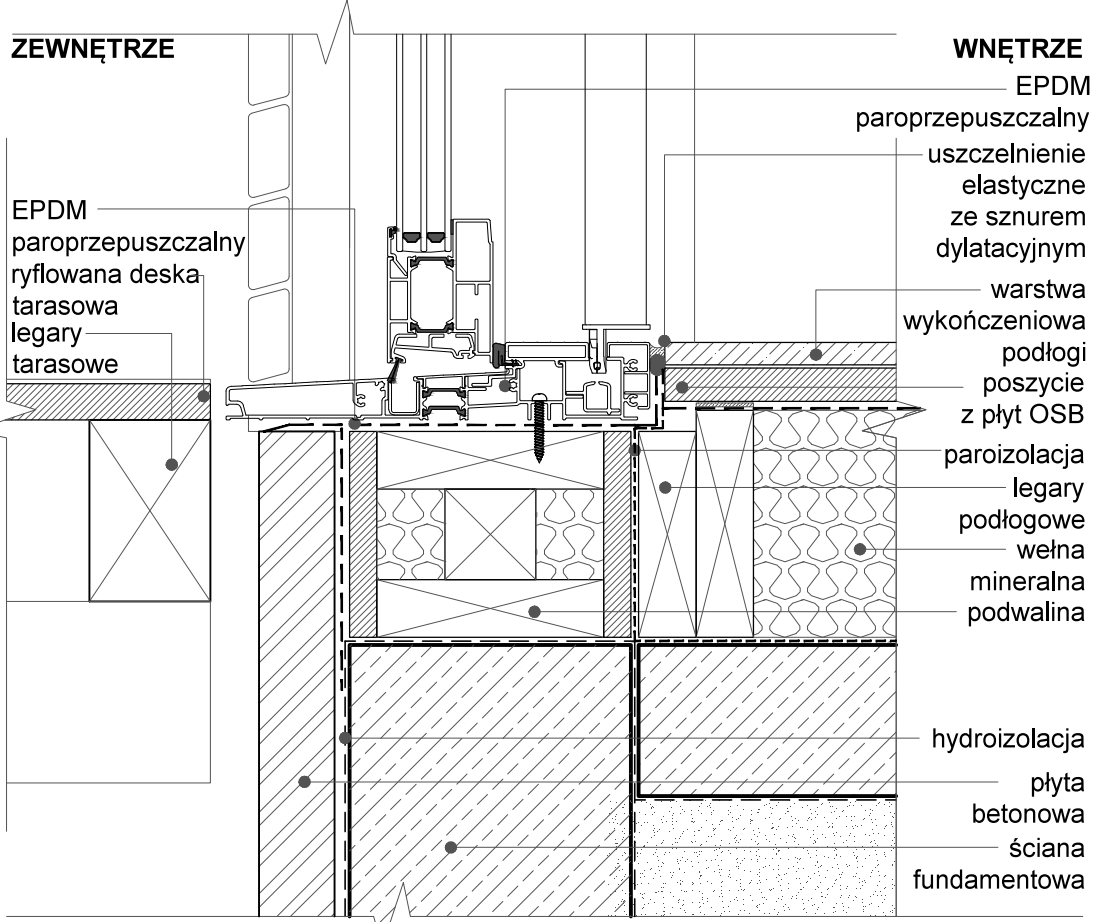
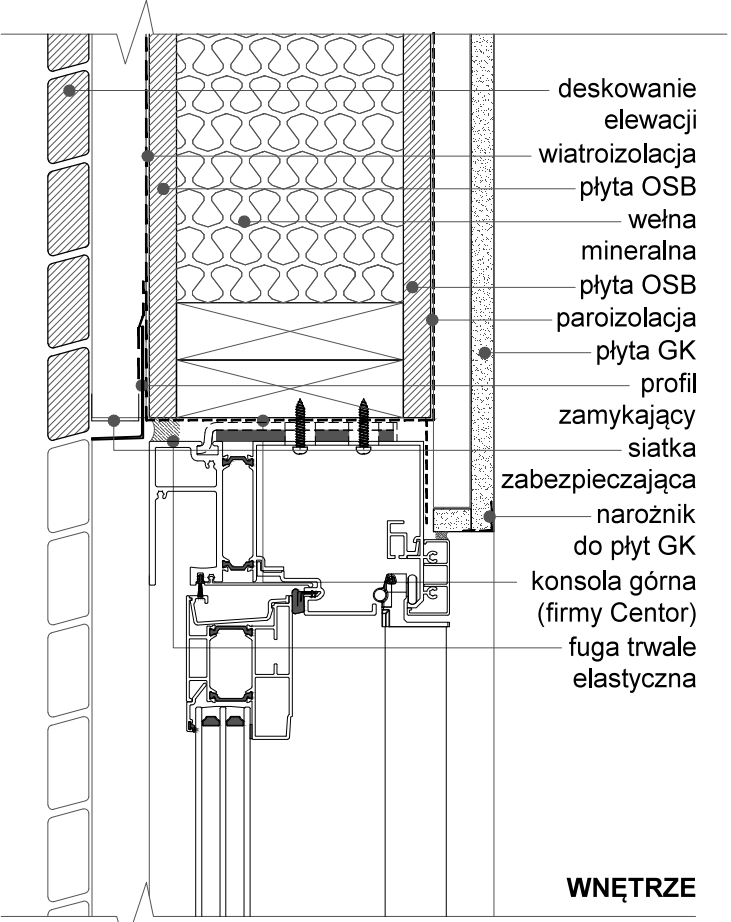
widok

1:50

| | montaż nadproża ościeżnicy | |
|-------------------|----------------------------|---------------------|
| | przez szynę prowadzącą | przez konsolę górną |
| nadproże | 10mm | 25mm |
| próg | 10mm | 10mm |
| stojak ościeżnicy | 10mm | 10mm |

1 detal stojaka ościeżnicy

1:5



2 detal nadproża ościeżnicy

1:5

Nadproża stalowe powinny być prefabrykowane oraz mocowane zgodnie ze specyfikacją uprawnionego projektanta. Zaleca się stosowanie stalowych nadproży dla otworów o szerokości większej niż 3.6M. Więcej informacji w Przewodniku Technicznym Firmy Centor.

3 detal progu - poziom terenu

1:5

4 detal progu - stopień

1:5