

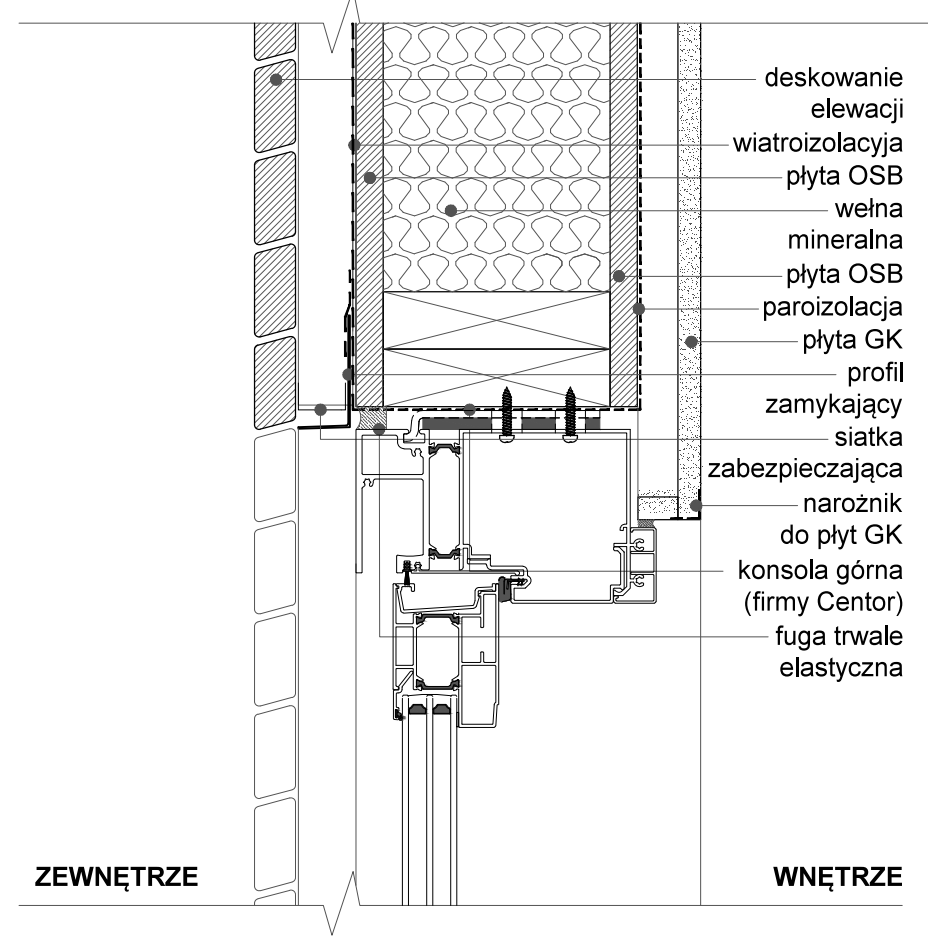
widok

1:50

	montaż nadproża ościeznicy	
	przez szynę prowadzącą	przez konsolę górną
nadproże	10mm	25mm
próg	10mm	10mm
stojak ościeznicy	10mm	10mm

1 detal stojaka ościeznicy

1:5

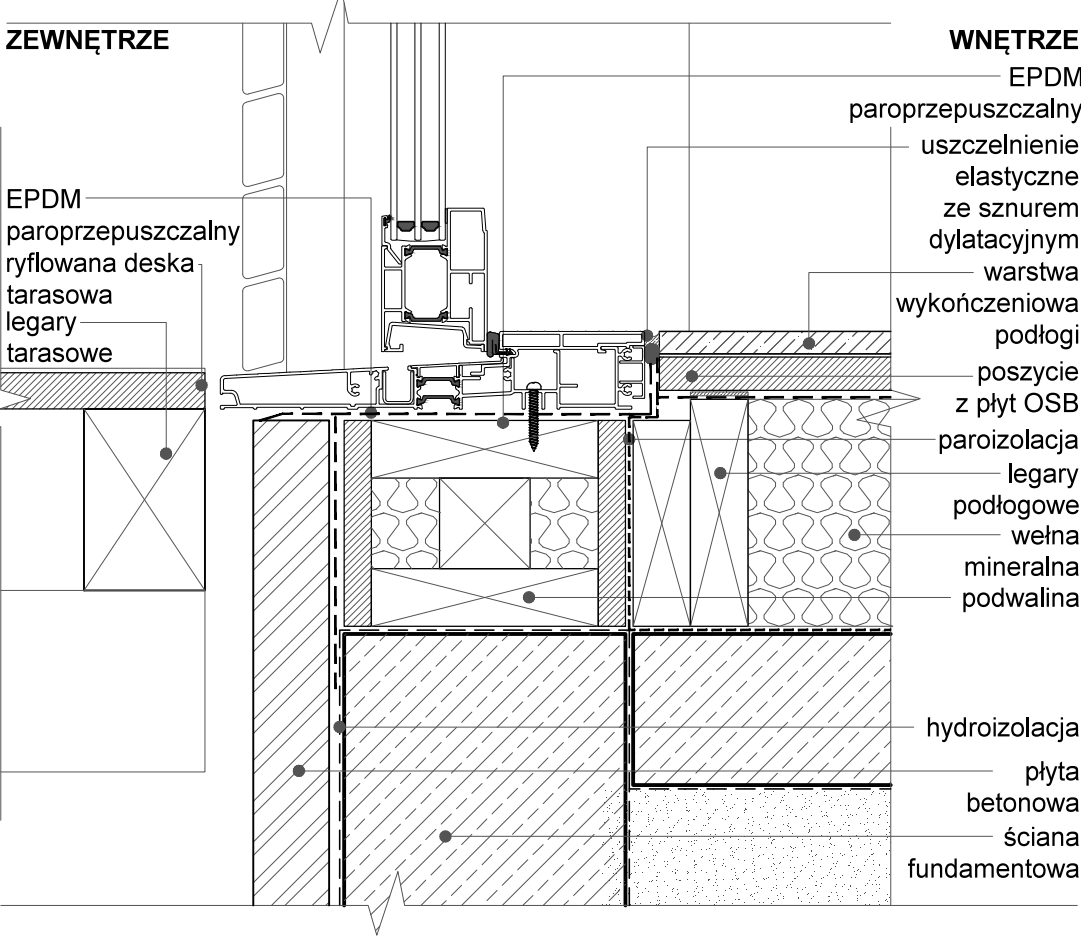


2 detal nadproża ościeznicy

1:5

Nadproża stalowe powinny być prefabrykowane oraz mocowane zgodnie ze specyfikacją uprawnionego projektanta. Zaleca się stosowanie stalowych nadproży dla otworów o szerokości większej niż 3.6M. Więcej informacji w Przewodniku Technicznym Firmy Centor.

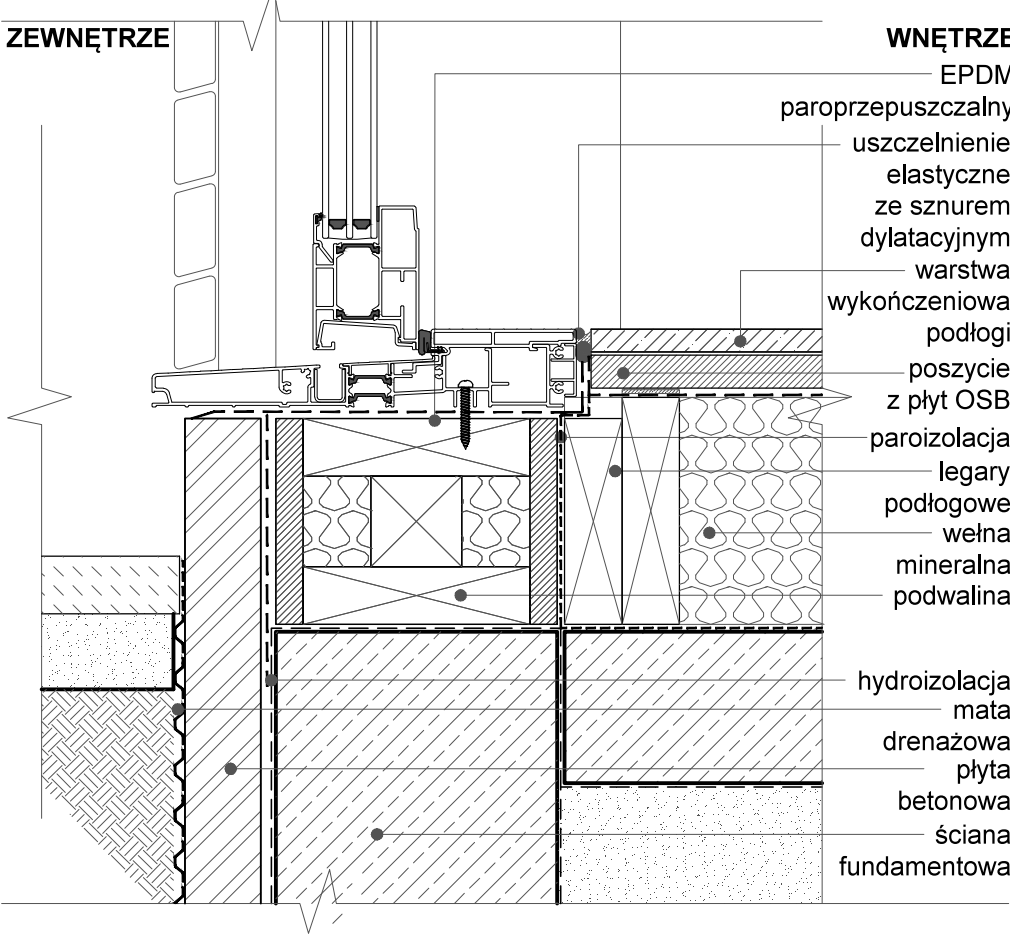
ZEWNĘTRZE



3 detal progu - poziom terenu

1:5

ZEWNĘTRZE



4 detal progu - stopień

1:5