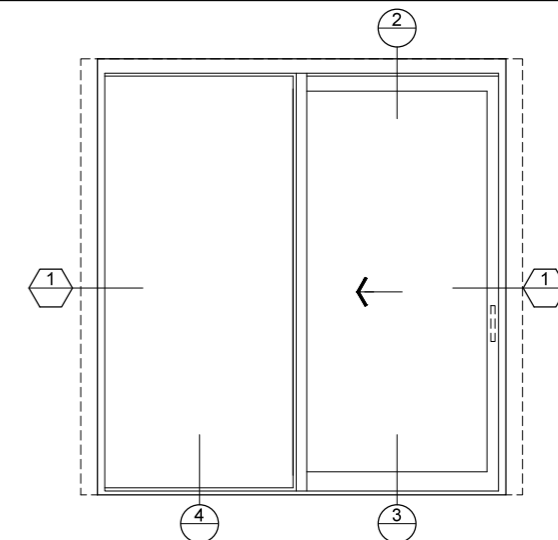


**1** detal stojaka ościeżnicy

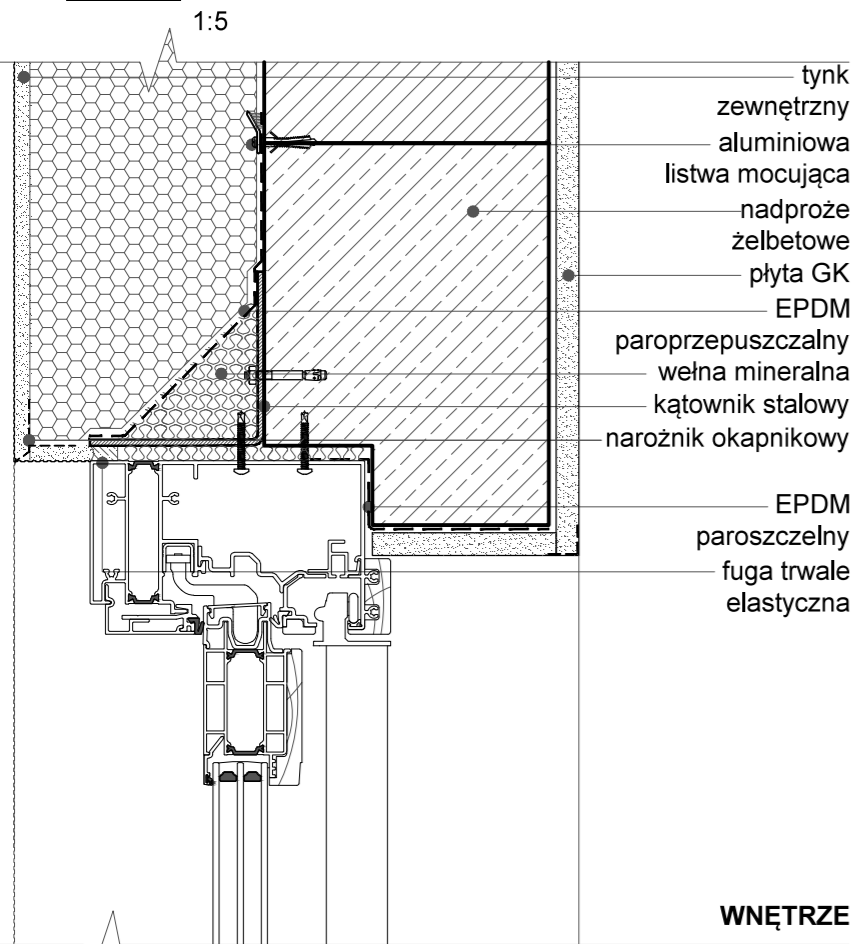


widok

1:50

	luz montażowy
nadproże	10mm
próg	10mm
stojak ościeżnicy	10mm

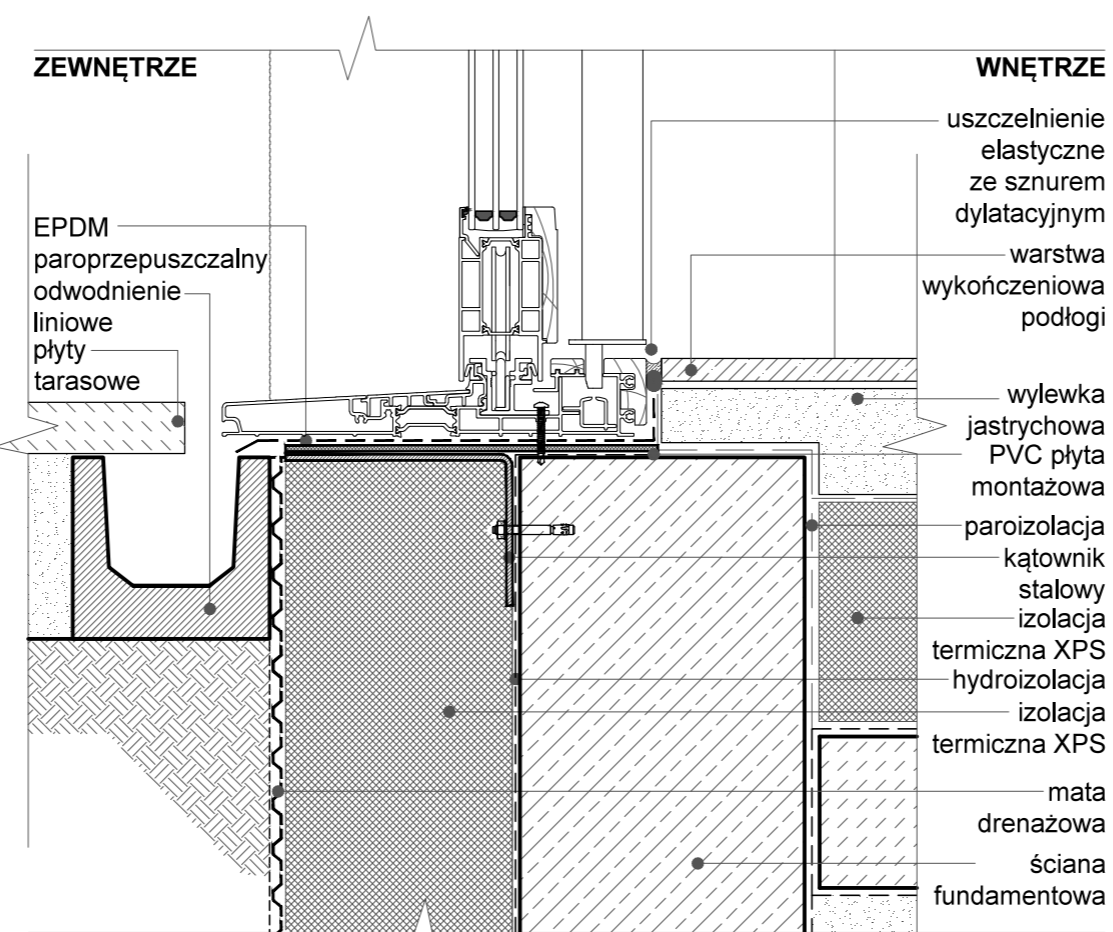
typowe wartości luzów montażowych



**2** detal nadproża ościeżnicy

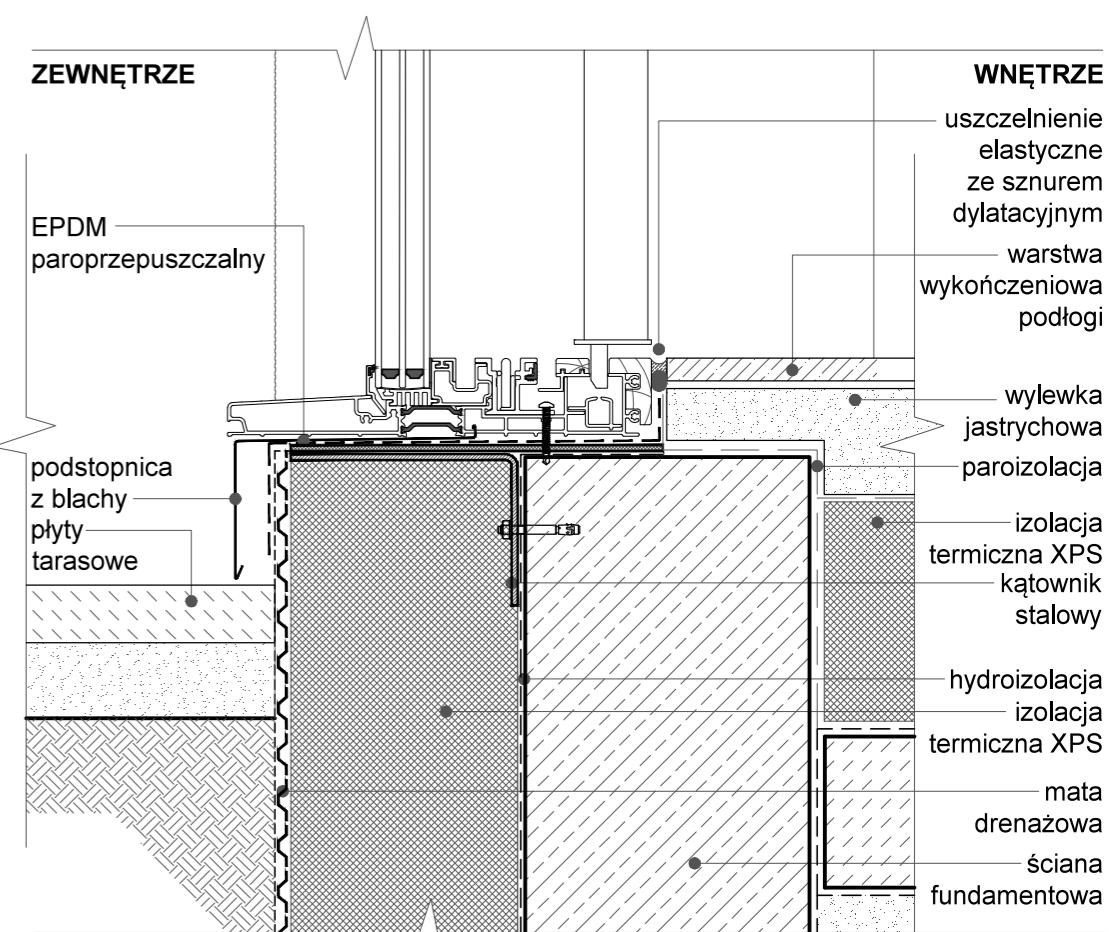
1:5

Nadproża stalowe powinny być prefabrykowane oraz mocowane zgodnie ze specyfikacją uprawnionego projektanta. Zaleca się stosowanie stalowych nadproży dla otworów o szerokości większej niż 3.6M. Więcej informacji w Przewodniku Technicznym Firmy Centor.



**3** detal progu - poziom terenu

1:5



**4** detal progu - stopień

1:5