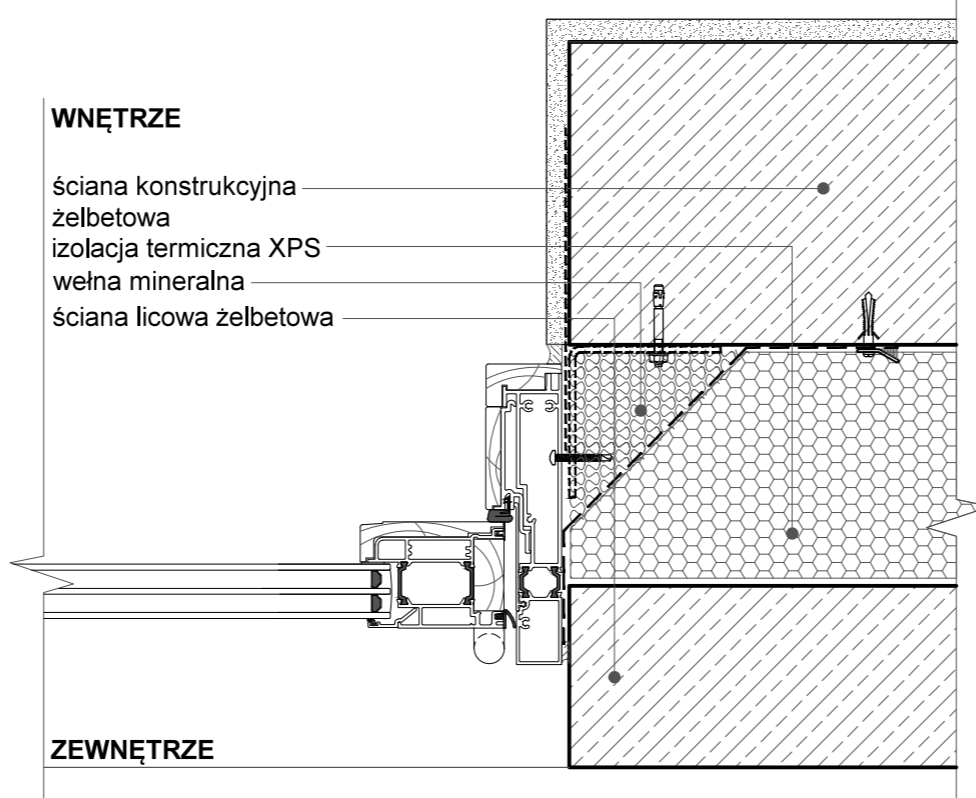
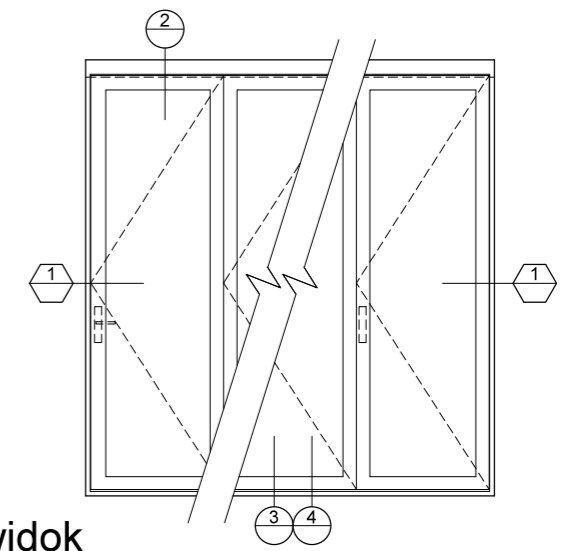


**1** detal stojaka ościeżnicy



ZEWNEŹRZE

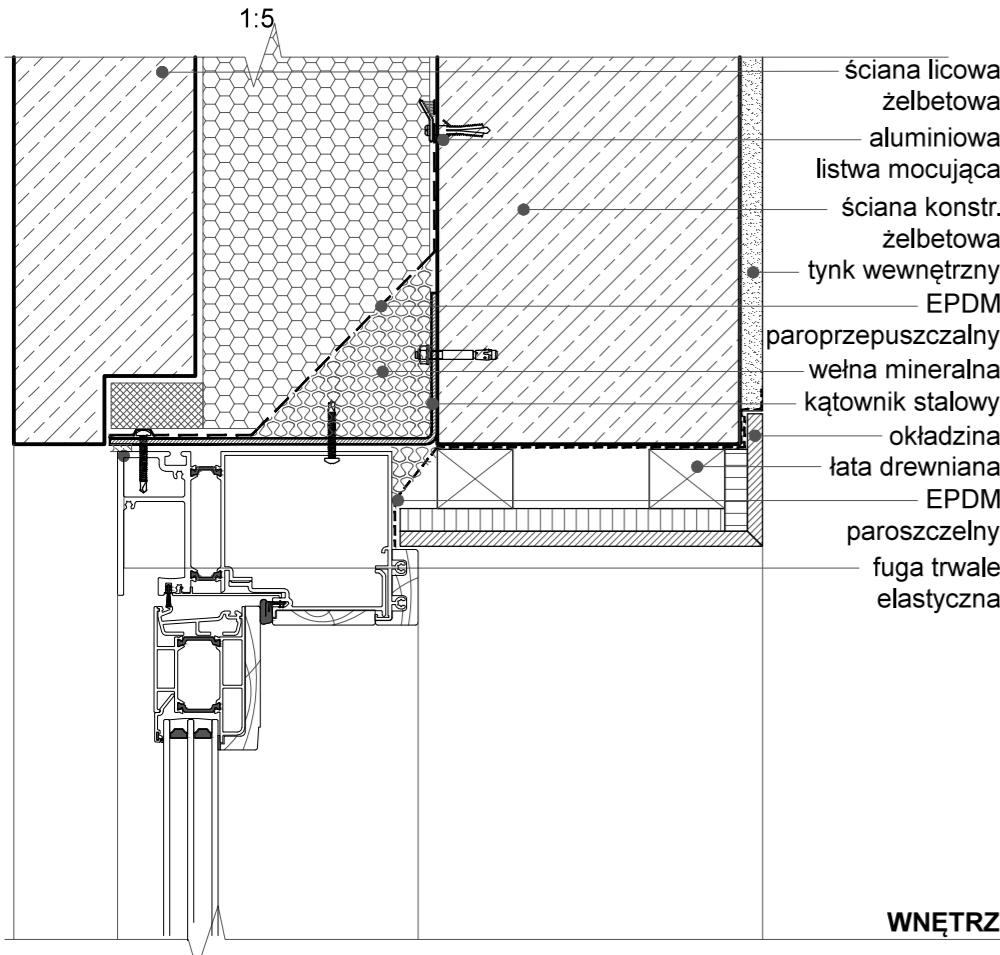


widok

1:50

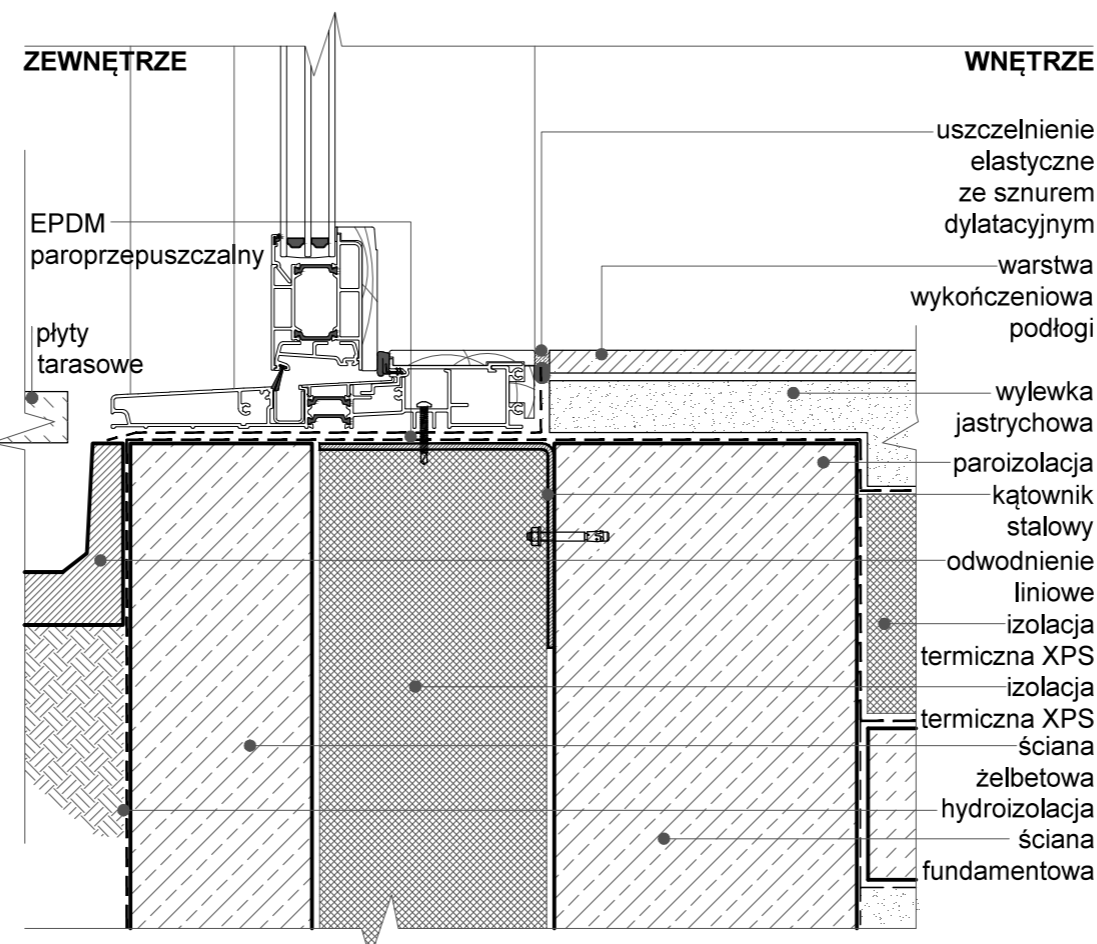
montaż nadproża ościeżnicy		
	przez szynę prowadzącą	przez konsolę górną
nadproże	10mm	25mm
próg	10mm	10mm
stojak ościeżnicy	10mm	10mm

typowe wartości luzów montażowych



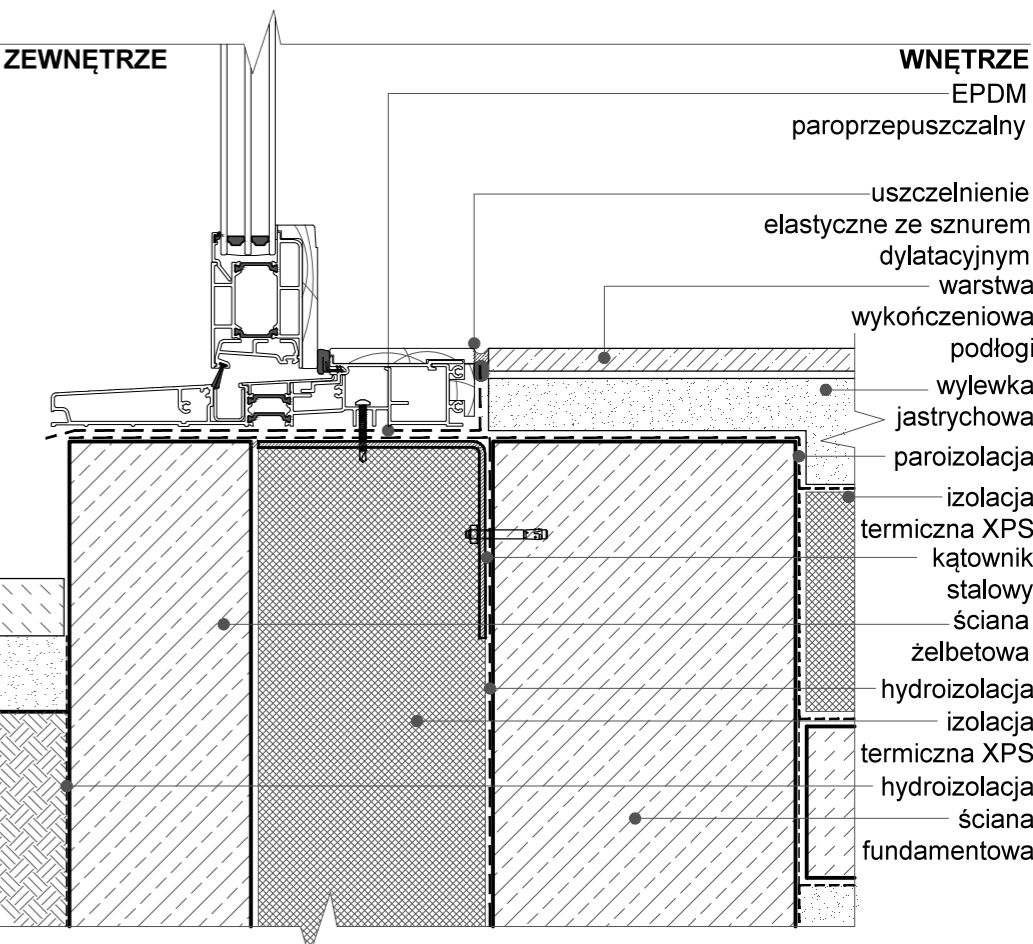
**2** detal nadproża ościeżnicy

1:5



**3** detal progu - poziom terenu

1:5



**4** detal progu - stopień

1:5

Nadproża stalowe powinny być prefabrykowane oraz mocowane zgodnie ze specyfikacją uprawnionego projektanta. Zaleca się stosowanie stalowych nadproży dla otworów o szerokości większej niż 3.6M. Więcej informacji w Przewodniku Technicznym Firmy Centor.